

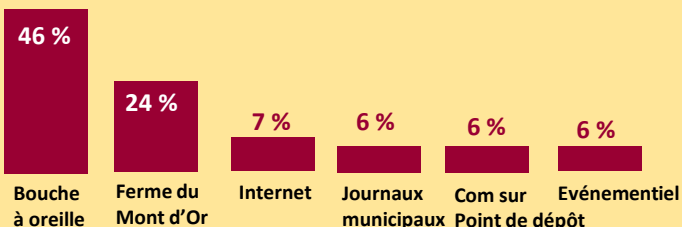


Résultats de l'enquête de satisfaction 2020

Nous avons le plaisir de partager les résultats de l'enquête auprès de nos adhérents réalisée en novembre 2020. Nous espérons que vous vous retrouverez dans ces avis plutôt très positifs!
Un grand merci de la part de toute l'équipe qui travaille chaque jour pour vous préparer ces paniers!

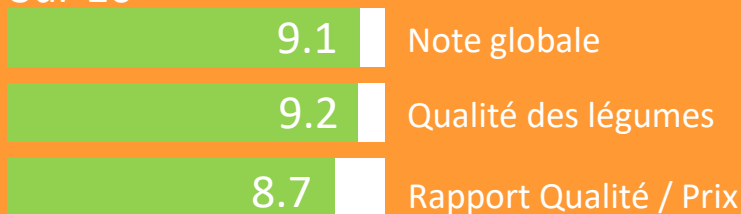
Vous êtes
105/150
à avoir répondu

*Vous nous
avez connus par*



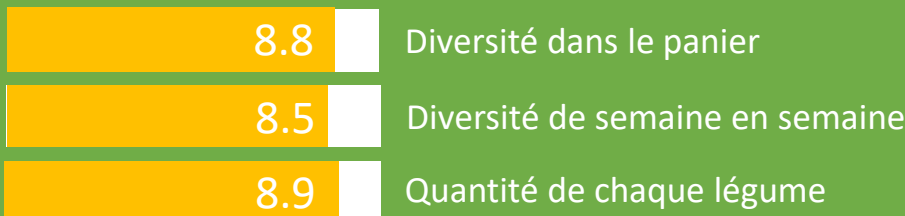
Votre avis sur les paniers

Sur 10



Pour près de **40%** d'entre vous, notre mission d'insertion est un critère essentiel de choix de nos paniers

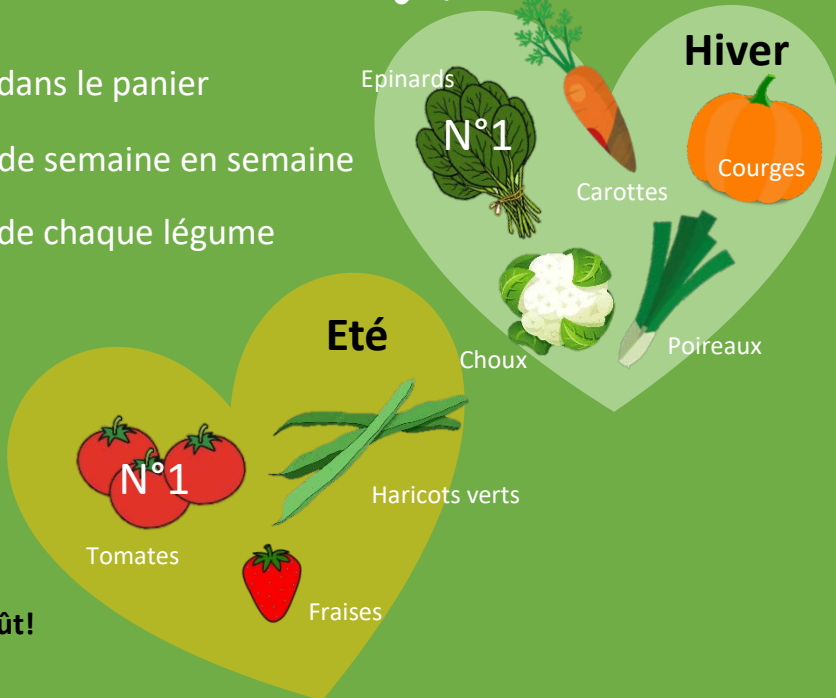
Sur 10



Vous êtes très nombreux à avoir répondu **TOUS** à vos légumes préférés et **AUCUN** à ceux que vous avez moins aimés! Merci de vos encouragements!

Certains légumes (blettes par exemple) sont dans les préférés des uns et dans les moins aimés des autres...
Les légumes c'est aussi une affaire de goût!

Vous avez préféré



Vous avez moins aimé

Pâtissons, navets et radis noirs en hiver
Fenouil et pastèque en été
Vous êtes plusieurs à avoir cité **les petits pois véreux.....**

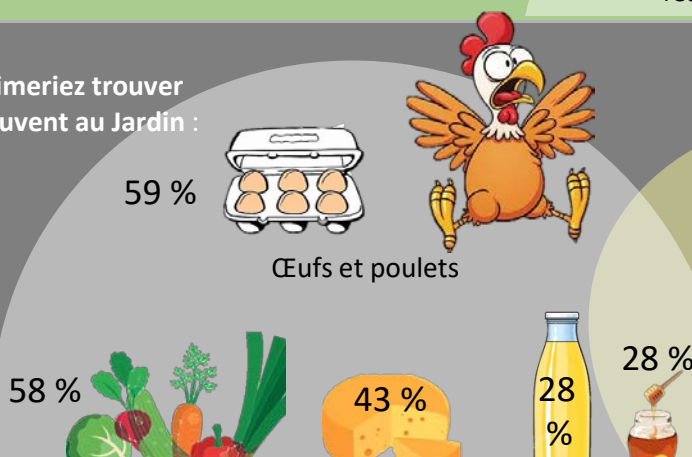


Vous êtes **très satisfaits** ou **totalemtent satisfaits** des mesures barrières lors du retrait des paniers.

La **Feuille de Chou** reçoit la note moyenne de **8.7/10**



Vous aimeriez trouver plus souvent au Jardin :



Seuls **40%** d'entre vous connaissent les noms et le rôle des représentants des adhérents...



Quelques informations complémentaires

Nous reprenons ici quelques éléments plus spécifiques abordés par certains d'entre vous, que nous pensons importants de rappeler, clarifier et partager, notamment pour les nouveaux adhérents.

VOS REPRESENTANTS



Florine Sabourin et Jacques Chatelier ont été élus en janvier 2019. Tous les 2 sont très engagés dans le Jardin depuis sa création : abonnés à nos paniers, ils participent aux instances de l'association (CA et AG) et s'impliquent bénévolement dans de nombreux chantiers et ateliers d'aménagement du Jardin ou d'aide aux salariés en insertion.

Leur rôle en tant que **représentants des adhérents** est d'être vos porte-paroles dans les instances de l'association mais aussi d'animer la communauté des adhérents. Dès que les conditions sanitaires le permettront, ils vous proposeront à nouveau de vous retrouver pour différentes actions collectives, que ce soient des plantations, repas partagés, ateliers anti gaspi etc. Vous pouvez aussi les joindre par mail à tout moment sur adherents.arozoar@gmail.com

PARLONS D'ARGENT



Les **prix de nos légumes : contrairement aux marchés et magasins, nos prix sont fixes toute l'année** et ne varient pas en fonction de l'offre/demande ou du moment dans la saison. En fonction de la période où vous comparez, nous pourrions être plus ou moins chers que les autres circuits de vente. Les prix sont globalement cohérents avec ceux du marché bio et local de l'Aunis. Ils n'ont d'ailleurs pas augmenté depuis le démarrage du Jardin en 2017 et **en 2021 nous revaloriserons certains d'entre eux.**

La vente par **abonnement de paniers hebdomadaires** permet d'assurer un revenu régulier et est essentielle pour que notre association puisse mener à bien sa mission d'insertion.

Les paniers sur les points de dépôt sont 1€ plus chers qu'au Jardin afin de prendre en charge les coûts liés à la logistique et au transport. Heureusement, nous avons la chance d'avoir des points de dépôt partenaires qui nous accueillent gracieusement! Merci à eux!

COMPOSITION DES PANIERS



La **vente par panier est centrale à notre modèle.** Elle nous permet d'optimiser la production, de limiter les pertes et d'organiser et planifier la semaine de travail de l'équipe.

C'est également pour cela que **tous les paniers sont identiques et qu'il nous est impossible de les personnaliser.**

La **composition des paniers est faite chaque semaine en fonction des légumes disponibles au Jardin.** Nous faisons le maximum pour que vous trouviez dans vos paniers les légumes incontournables (dits « ratatouille » en été et « potée » en hiver), mais aussi de varier suffisamment en vous faisant découvrir des légumes et ne pas vous lasser.

Vous êtes 75 % à prendre un petit panier et 25 % un grand, c'est pourquoi **certains légumes sont parfois présents uniquement dans les grands paniers** car en quantité insuffisantes (en début ou fin de saison notamment) pour pouvoir être mis dans les petits.

Enfin, depuis cette année, nous vous proposons de **commander des légumes en plus**, même si vous récupérez votre panier dans un point de dépôt.

Vos suggestions

Vous aimeriez des fruits...

Nous produisons quelques fruits déjà comme les **fraises, les melons et les pastèques** et nous venons d'acheter des plants de **kiwis**. Cet hiver nous vous proposerons des **pommes BIO** produites par un chantier d'insertion à Saintes (St fiacre) et nous réfléchissons à développer cette activité sur un autre site!
À suivre.....



Pour les autres produits, œufs, poulets, jus de pomme, fromage, et miel nous essaierons de faire venir les producteurs plus souvent, comme nous le faisons avant la crise sanitaire, et pourquoi pas d'organiser des petits marchés de producteurs!

Et des aromates...

Nous avons au Jardin, du thym, de la sauge et un peu de menthe. Nous cultivons du persil, de la ciboulette et du basilic que nous vous proposons quand c'est la saison.

Et (quelques-uns de) vos gentils messages

« Continuez, c'est génial ! »

« Je tiens à vous accorder mes félicitations pour tout le travail de chacun en ces temps difficiles surtout prenez soins de vous tous »

« Bravo, super, continuez à nous fournir en bons et beaux (même les moches) légumes ! »

« Merci!!!!!! »

« Merci aussi pour votre accueil toujours chaleureux! Un grand bravo à toute l'équipe pour ce travail de grande qualité, et bon courage pour la suite de l'année! »

